

アスファルト
専用

アスクリート[®] クラックメン手

アスクリートクラックメン手は、反応硬化型のMMA系の特長(速硬性・耐久性)を最大限に発揮するクラック注入材です。キット化する事で計量などの手間も省き、さらに特別な工具を必要しないため容易にアスファルト舗装のひび割れ、目地補修が可能です。

特長

- 取り扱いが簡単で迅速・安全な作業ができます。
- 接着性に優れており、プライマーが不要です。
- 速硬性・耐久性に優れます。
- 低温下(0℃)でも硬化します。
- 一度硬化した材料は熱により溶けだすことはありません。

用途

- アスファルト舗装のひび割れ補修
- アスクリートキット(当社製アスファルト舗装補修材)とのコンビジット仕様として

色

- 黒

施工方法

下地処理

クラック内部に付着したゴミ、泥など除去

材料混合

骨材(袋)の中に樹脂液を投入混合、攪拌

材料注入

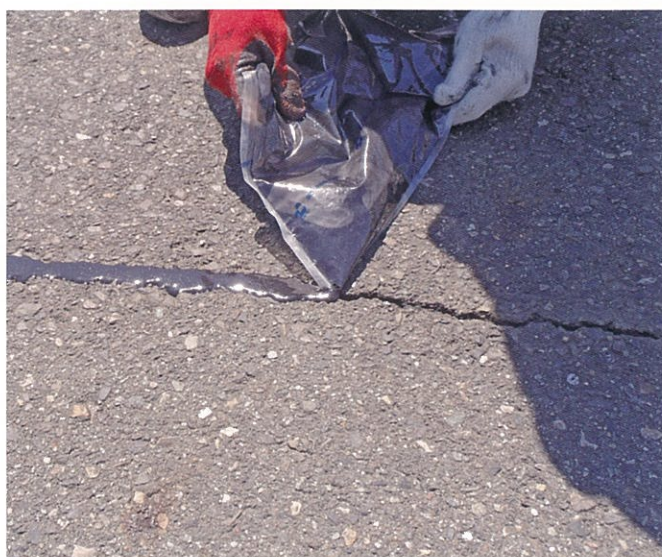
クラックに注入してへらにて敷均

撒き砂散布

材料を注入後全面に撒き砂を散布

養生・完了

硬化完了の目安は指で押してへこまない程度



アスファルトクワックレック手



■硬化物の物性

項目	単位	硬化物の物性
密度	g/cm ³	1.4
可使時間	23°C・分	10
硬化時間	23°C・分	30

■使用量の目安

(kg)10m当たり

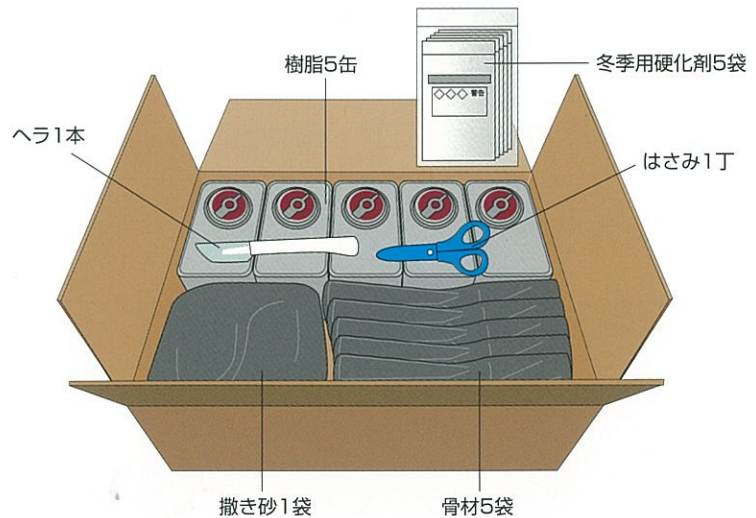
幅 深さ	5mm	10mm	20mm
10mm	0.8(約1セット)	1.5(約2セット)	3.1(約4セット)
20mm	1.5(約2セット)	3.1(約4セット)	6.2(約8セット)
30mm	2.3(約3セット)	4.6(約6セット)	9.2(約12セット)

※密度1.4g/cm³で計算。

※施工ロス10%を見込んであります。

■荷 姿

1箱5セット (0.75kgセット×5)	
樹脂	5缶 (500g×5)
骨材	5袋 (250g×5)
撒き砂	1袋
冬季用硬化剤	5袋 (20g×5)
はさみ	1丁
ヘラ	1本



※詳細は施工要領書を参照ください。

※1箱5セット入っております。

※箱に同封されている取扱説明書に従って施工してください。

※コーキング材・シーリング材ではありません。

美州興産株式会社

本 社 〒450-0003 名古屋市中村区名駅南1-17-28 TEL(052)551-9400

問い合わせ営業所

名古屋営業所 〒465-0092 名古屋市名東区社台3-228 TEL(052)771-6141

東京営業所 〒115-0051 東京都北区浮間3-30-9 シマザキビル2階 TEL(03)6454-9796

大阪営業所 〒564-0043 大阪府吹田市南吹田3-8-34 TEL(06)6338-7601

松本営業所 〒390-0862 松本市宮渕1-4-34 TEL(0263)32-2908

工場・技術部

亀崎工場 〒475-0029 半田市亀崎常盤町1-20 TEL(0569)28-1101

土岐工場 〒509-5122 土岐市土岐津町土岐口字中山1372-1 TEL(0572)55-6801

技術部・開発部 〒509-5122 土岐市土岐津町土岐口字中山1372-1 TEL(0572)54-3320

URL <http://www.bishu-k.co.jp>

●取扱店